

TÜV
AUSTRIA



Sicherheitshinweise

Für Gäste und Besucher

www.tuvaustria.com/tac

Richtlinien und Sicherheitshinweise für den Aufenthalt auf dem Firmengelände

Im Interesse Ihrer Sicherheit und zum Schutz vor spezifischen Gefährdungen haben wir diese Informationen für Sie zusammengestellt.

1. Allgemeine Hinweise

1.1. Anmeldung/Besucherausweis

Besucher erhalten bei der Anmeldung am Empfang einen Besucherausweis. Bitte tragen Sie diesen gut sichtbar während Ihres Aufenthalts auf dem Firmengelände.

1.2. Abmeldung

Nach Ihrem Besuch wird der Besucherausweis am Empfang wieder abgegeben bzw. in die dafür vorgesehene Box gelegt. Dies kann auch durch Ihren Ansprechpartner erfolgen.

1.3. Weisungsbefugnis

Bitte folgen Sie den Anweisungen Ihres Ansprechpartners und beachten Sie die Verbots-, Gebots- und Hinweisschilder auf dem Firmengelände. Zuwiderhandlungen können zum sofortigen Verweis vom Firmengelände führen.

1.4. Rauchen/Alkohol

Das Rauchen ist in den Firmengebäuden verboten und nur im gekennzeichneten Außenbereich erlaubt. Der Vertrieb und Konsum von Alkohol und sonstigen Rauschmitteln ist nicht gestattet.



1.5. Aufzeichnungsverbot

Bitte beachten Sie, dass Fotografieren und Filmen grundsätzlich nicht erlaubt ist.



1.6. Geheimhaltung

Alle Ihnen zur Kenntnis gelangten Informationen über Grundlagen, Neuentwicklungen, Arbeitsweise und sonstige Details sind geheimzuhalten. Sie (bzw. Ihr Arbeitgeber) werden bei einem Verstoß gegen diese Vereinbarungen schadenersatzpflichtig und machen sich zudem ggf. auch strafbar.

2. Innerbetrieblicher Verkehr

- 2.1. Auf dem Firmengelände gilt die STVO und Fahren im Schritttempo.
- 2.2. Halten Sie Flucht- und Rettungswege frei.
- 2.3. Unfälle bzw. Beschädigungen sind unverzüglich Ihrer Kontaktperson zu melden.

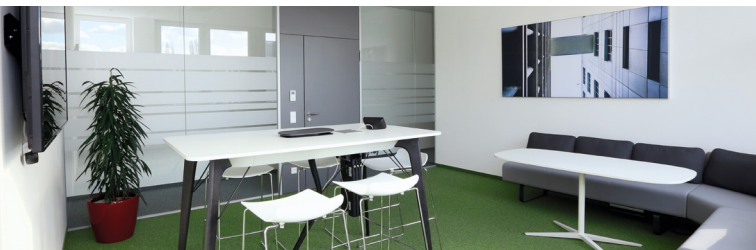
3. Aufenthalt auf dem Firmengelände

3.1. Allgemein

- Betreten Sie Gebäude und Halle durch die vorgegebenen Türen.
- Benutzen Sie nur die Ihnen gezeigten oder genannten Wege.
- Halten Sie sich nur dort auf, wo Sie Ihr Ansprechpartner hingeführt hat oder Ihnen die Erlaubnis erteilt wurde.
- Das Berühren von Maschinen und Anlagen ist Besuchern grundsätzlich untersagt.
- Der Aufenthalt unter schwebender Last ist verboten.

3.2. Einhaltung von Sicherheitshinweisen

Bitte beachten Sie die Gebots- und Hinweisschilder, die Zutrittsverbote, die Betriebs- sowie die Sicherheitsanweisungen der Betriebsangehörigen.



3.3. Haftung

Das Betreten und Befahren des Firmengeländes erfolgt für betriebsfremde Personen auf eigene Gefahr. Bei selbstverschuldeten Schäden an Sachgegenständen und Personen erfolgt die Haftung aus eigenen Mitteln.

4. Notfall

4.1. Machen Sie sich mit der Lage von Erste Hilfe Kästen sowie Flucht- & Rettungswegen vertraut.

4.2. Verletzungen/Erste Hilfe

Sollten Sie sich verletzen, informieren Sie bitte umgehend Ihre TÜV AUSTRIA-Kontaktperson. Die Erste Hilfe Kästen befinden sich in allen Gebäuden in ausreichender Anzahl.



4.3. Notruf

Bitte verständigen Sie den Ersthelfer bzw. Ansprechpartner.

Int. Notruf: 6500
Feuerwehr: 122
Polizei: 133
Rettung: 144



4.4. Flucht- und Rettungswege

Bitte verlassen Sie den Gefahrenbereich und warnen Sie gefährdete Personen. Bei einem Brand ertönen die Sirenen.

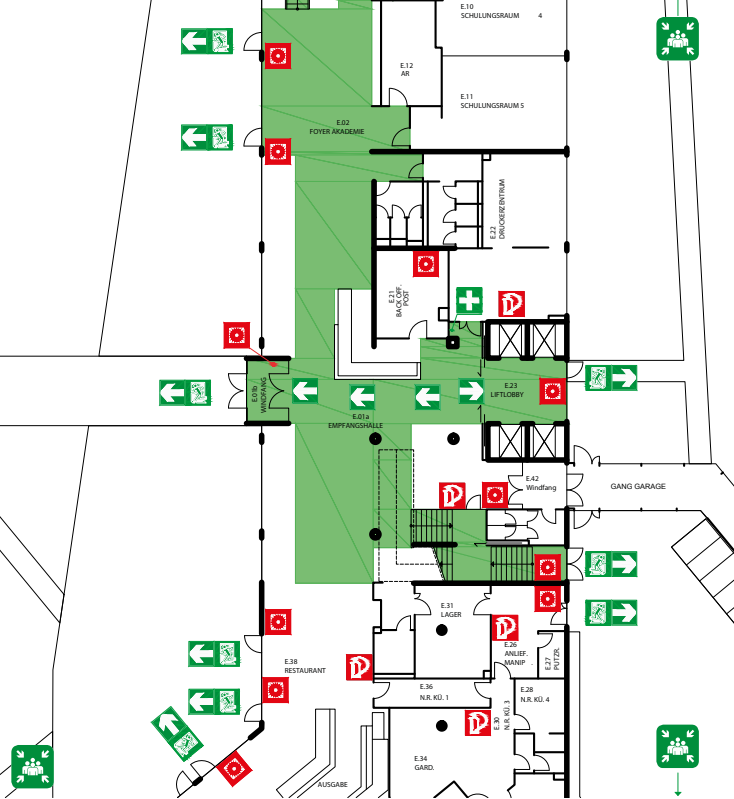


Suchen Sie im Fall einer Evakuierung die Sammelstelle auf.



Die Feuerlöscher und Defibrillatoren befinden sich beim Empfang am TÜV AUSTRIA-Platz 1.





Wichtige Telefonnummern:

1.) Notfalltelefon

DW 8111 | 6500

2.) Sicherheitsfachkraft

DW 6251 | 6250

3.) Brandschutzbeauftragter

DW 6251 | 6260



STUFFS

WIND ENERGY FIRE PROTECT

OCCUPATIONAL SAFETY IMPACT ASS

AUDIT

LIFTING TABLE

FACILITY TESTS EXPLOSION PROTECTION M

DISPERSION CALCULATIONS ISO FURTHER EDUCATION ACOU

PRE-SHIP MENT INSPECTION

TELECOMMUNICATIONS ANALYSIS OF MAC

SURV ELLANCE

CERTIFICATION LEAK TESTING SAFETY CERTIFICATE CONTRACTOR M

WORKPLACE EVALUATIONS MATERIAL TESTING TYPE AP

CRANES PRESSURE EQUIPMENT ISM CONSULTING CONSTRUCTION

STRUCTURAL INTEGRITY ENERGY CERTIFICATE ENVIRONMENT P

OIL&GAS PLANT SAFETY 2006/42/EG CRANES, LIFTS, GATES EQUIPOTENTIAL B

CABLE WAYS PLAYC TYRE TESTING FOOD STUFFS MACHINERY, LIFTI

CB TEST NG BODY 'INTERNAL INSPECTION PRODUCT SAFETY LIGHTNING

SPORTS & P. OVA' FITNESS FOR USE TESTED ISO 9001 APP CHECKER

EMC HS. 'PERSONAL PROTECTIVE EQUIPMENT LIGHTN SECTION IS

OC. BATH SAFE. EXPLOSION PROTECTION FI ELEC

CONFORMIT. DAMAGE INVESTIGATIONS TRAIN AI STEAM E

URNITURE TESTING GAS ENV. SAFETY CATCH INSPECTION TYPE VAL ROPEWAY

ELECTRICAL ENGINEERING RECYCLING TRANSPORT PIPELINES THERMA

DER QUALIFICATION TRAI ISO 14001 GS PLAYGROUND, SPORTS & LEISUR

CURITY QUALITY MANAGEMEN EMAS-VO DECOMPRESSION CHA

STRAIN MEASUREMENT PRESS. PAPER PLANTS ESCALATORS WATER SLIDES

LOGRAPHIC INSPECTIONS RECY GAS EL OFF-SHORE STORAGE INTEGRITY

KTOR TECHNOLOGY WHEEL & EMS DURAB' TEST' LIFT PLANT SUPERVIS

RE FIRE PROTECTION QUALITY MAN/ EMENT' EN 5 WELDER

ECTION BODY RISK TECHNOLOGY PRES OVA PECT

ON CERTIFICATION VEHICLE INSPECTION ALC C' F

LOGY OLFACOMETRY MATERIAL AI E

PRESSURE ENERGY CERTIFICAT'

ASSEMBLY MONITOR'

CONSUMER ELECTRONIC

AUTOMOTIVE T

AW & ENGINEERIN

GREENHOUSE GA

IMMUNITY TESTING

NOTIFIED BODY

SAFETY SPECIALIST IFS

MATERIAL FATIG

HIGHT VOLTAGE SYS'

TRUCTIVE TESTING EN 1090

IGNITION PROTECTIO'

ITY ASSURANC

NOISE CONTROL

PML NOTIFI BODY

ACCREDIT'



TÜV AUSTRIA Group
TÜV AUSTRIA Platz 1
2345 Brunn am Gebirge
Tel.: +43 (0)5 0454-0
campus@tuv.at